



"O mundo é um palco"

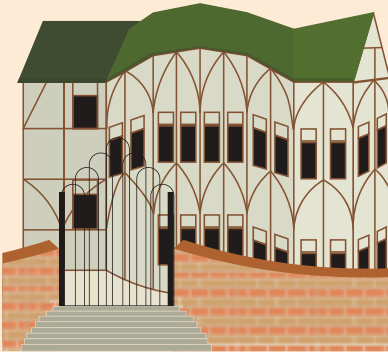
Comece ouvindo o áudio!



Objetivo: Descobrir quem foi William Shakespeare e a importância do teatro Globe.

Plano semanal 7º ano, vol.2

ETAPA 1. TEATRO GLOBE



O teatro original Globe foi construído em 1599, em Londres e no ano de 1642 encerrou suas atividades permanentemente. Esse teatro foi importante, porque um dos maiores dramaturgos do mundo 'William Shakespeare', usou esse espaço para a apresentação de suas peças teatrais. Em 1997, foi inaugurado uma réplica do teatro Globe, próximo ao local da construção original.

ETAPA 2. WILLIAM SHAKESPEARE

William Shakespeare (1564 -1616) foi um dramaturgo e poeta inglês. Suas obras são famosas, porque traduzem bem as ações humanas. O público que frequentava o original teatro Globe, era de diferentes realidades sociais - com um público variado, Shakespeare desenvolveu peças, apresentando histórias e personagens que todos que estavam presentes no teatro, podiam se identificar, independentemente do contexto em que viviam.



ETAPA 3. ATIVIDADES

➤ Responda as perguntas 1 e 2 presentes no final da página 19 do livro do aluno.



Acesse o link e veja exemplo

➤ Apesar de não sabermos, como era a real aparência de Shakespeare, vocês deverão criar uma ilustração do dramaturgo, tentando captar o caráter próprio do indivíduo, com elementos que revelem sua função cultural, que como vimos está relacionado ao teatro.

Se quiser, peça a um adulto para compartilhar uma foto sua com nosso roteiro!

@artedfiscaspe

#specomvoce

#artespecomvoce



SISTEMA DE ENSINO
POSITIVO

ARTE

Ficha técnica

Roteiro: Rafaella Shizuko Uada.

Direção: Positivo Soluções Didáticas Ltda.

Créditos: Áudios e textos por Rafaella Shizuko Uada.

Imagens: KALIL, Emanuella; FUCHS, Franco. Livro didático Arte: 7º ano.

Ilustrações DKO Estúdio, Quadrinhofilia Produções Artísticas, Raqsonu. -

Curitiba: Positivo, 2017.

© Todos os direitos reservados, nos termos da Lei Federal nº 9.610/98.

Não é permitida a reprodução de textos originais e demais obras intelectuais publicadas neste domínio, no todo ou em partes, sem prévia e expressa autorização dos titulares dos direitos autorais patrimoniais e de imagem.

Todas as licenças concedidas para este roteiro de aula interativo autorizam a sua reprodução exclusivamente nesse canal pela Positivo Soluções Didáticas Ltda. – sendo vedada a realização de cópias ou reproduções em quaisquer outras mídias e/ou formatos, sob pena de caracterizar crime de contrafação (art. 5º, VI e VII da Lei 9.610/98 e art. 184 do Código Penal).