



SISTEMA DE ENSINO
POSITIVO

ARTE

INTRODUÇÃO: MEU MAPA TEM LINHAS RETAS, CURVAS E FIGURAS GEOMÉTRICAS.

VAMOS DE CAÇA PALAVRAS? ENCONTRE AS PALAVRAS QUE SÃO PISTAS DO MEU ESPAÇO PREFERIDO. ESTE LOCAL É AMPLO E ACONCHEGANTE, TÊM PESSOAS MUITO QUERIDAS QUE VIVEM LÁ E OUTRAS QUE QUANDO CHEGAM, AS ACOMODO ALI. NESTE LOCAL ESTÁ O MEU TESOURO! DESVENDEM ESSE MISTÉRIO! SE ME AJUDAREM, DIVIDO O TESOURO COM VOCÊS. RESOLVA O CAÇA PALAVRAS E ME ENCAMINHE PELAS REDES SOCIAIS.



PARA RELEMBRAR: BRINCANDO COM AS FORMAS GEOMÉTRICAS

UMA FIGURA GEOMÉTRICA É FORMADA A PARTIR DO FECHAMENTO DE UM ESPAÇO COM SUPERFÍCIES OU LINHAS. A REPRESENTAÇÃO DE UM ELEMENTO GEOMÉTRICO NO ESPAÇO OU EM UM PLANO TAMBÉM É CHAMADA DE FIGURA. VAMOS BRINCAR? VENHA COMIGO ASSOCIAR CADA FIGURA GEOMÉTRICA A UMA IMAGEM. QUE TAL PRODUIR UM MAPA COM AS FIGURAS GEOMÉTRICAS? CLIQUE E VEJA.



PARA MOSTRAR: DANÇANDO O BALÉ DOS CISNES

ASSISTA O BALÉ DOS CISNES E PRESTE MUITA ATENÇÃO NOS MOVIMENTOS. VOCÊ CONSEGUE IDENTIFICAR AS FORMAS GEOMÉTRICAS COMO, O CÍRCULO, O QUADRADO E O TRIÂNGULO, NESSES MOVIMENTOS?





SISTEMA DE ENSINO
POSITIVO

ARTE

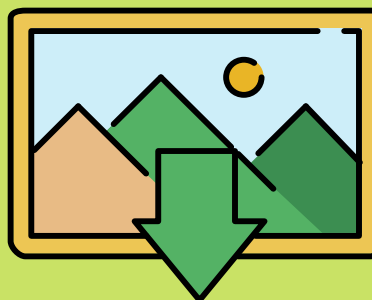
PARA CRIAR: CRIE UMA DANÇA GEOMÉTRICA

NESTE BALÉ, NO TEMA DE ODETE E O BRUXO, ELA É TRANSFORMADA EM UM CISNE E DANÇA IGUAL À ELE. CRIE UMA SEQUENCIA DE MOVIMENTOS DO SEU DIA A DIA E QUE LEMBREM AS FIGURAS GEOMÉTRICAS QUE VOCÊ CONHECE. VEJA QUE OS CISNES QUANDO SE MECHEM TRAÇAM LINHAS E FORMAS. OBSERVE: COMO CISNE SE MOVIMENTA? COMO A BAILARINA SE MOVIMENTA? COMO O BAILARINO SE MOVIMENTA? TENHO A CERTEZA DE QUE ELES IRÃO DAR MUITAS IDEIAS PARA VOCÊ . POR FAVOR! FILME E ENVIE NO BLOG DE ARTE DA NOSSA ESCOLA.



PARA PENSAR: AS LINHAS E FIGURAS DE KANDINSKY

ADMIRE A TELA: ORANGE DE WASSILY KANDINSKY E DESTAQUE O QUE VOCÊ MAIS GOSTOU NELA. QUAIS FORMAS GEOMÉTRICAS APARECEM NESSE QUADRO? É POSSÍVEL IDENTIFICAR DESENHOS CONHECIDOS? QUAIS? QUAIS CORES O ARTISTA USA? ELAS SE REPETEM? O ARTISTA USOU LINHAS RETAS OU CURVAS? ESCOLHA UMA FIGURA DESTA TELA E FAÇA SEU DESENHO NO SULFITE E USANDO LÁPIS DE COR.





SISTEMA DE ENSINO
POSITIVO

ARTE

CONCLUSÃO: JOGANDO COM KANDINSKY

NA OBRA: ORANGE DE WASSILY KANDINSKY QUE, ACABAMOS DE VER, APARECE UM JOGO COMPOSTO POR FIGURAS GEOMÉTRICAS VOCÊ SABE ME DIZER QUAL É? ENTÃO VAMOS JOGAR. CONVIDE UM COLEGA.

ACESSE: ORANGE. 1923. 1. LITOGRAVURA, COLOR.40,5 CM × 38,2 CM. MUSEU ULMER, ULM, ALEMANHA. ©FOTOARENA/ALBUM/AKG-IMAGES



SISTEMA DE ENSINO
POSITIVO

ARTE

FICHA TÉCNICA

TODOS OS DIREITOS RESERVADOS, NOS TERMOS DA LEI FEDERAL N° 9610/98. NÃO É PERMITIDA A REPRODUÇÃO DE TEXTOS ORIGINAIS E DE MAIS OBRAS INTELECTUAIS PUBLICADAS NESTE DOMÍNIO, NO TODO EM PARTES, SEM PRÉVIA E EXPRESSA AUTORIZAÇÃO DOS TITULARES DOS DIREITOS AUTORIAIS, PATRIMONIAIS E DE IMAGEM. TODAS AS LICENÇAS CONCEDIDAS PARA ESTE ROTEIRO DE AULA INTERATIVO AUTORIZAM A SUA REPRODUÇÃO EXCLUSIVAMENTE NESSE CANAL PELO POSITIVO SOLUÇÕES DIDÁTICAS LTDA. SENDO VEDADA A REALIZAÇÃO DE CÓPIAS OU REPRODUÇÕES EM QUALQUER OUTRAS MÍDIAS E/OU FORMATOS, SOB PENA DE CARACTERIZAR CRIME DE CONTRA FACÇÃO (ART. 5°, PARÁGRAFOS: VI E VII DA LEI N° 9610/98 E ART.184 DO CÓDIGO PENAL).

ROTEIRO: ANDREA STOCKLER PINTO

DIREÇÃO: POSITIVO SOLUÇÕES DIDÁTICAS LTDA

CRÉDITOS: ÁUDIOS E TEXTOS POR ANDREA STOCKLER PINTO

FOTOS, VÍDEOS E CONTEÚDOS DO ACERVO DO AUTOR.

FOTOS, VÍDEOS E CONTEÚDOS DO LIVRO DO PRIMEIRO ANO DO SISTEMA POSITIVO DE ENSINO- 2020.

ACESSE: ORANGE. 1923. 1. LITOGRAVURA, COLOR.40,5 CM × 38,2 CM. MUSEU ULMER, ULM, ALEMANHA. ©FOTOARENA/ALBUM/AKG-IMAGEM
REFERÊNCIAS:

ACESSO EM

18/08/2020./WWW.VOCÁBULO.COM.BR./CAÇAPA LAVRA.

ACESSO EM

18/08/2020.WWW.YOUTUBE.COM.BR./OLAGODO CISNE/BALÉ.

ACESSO EM

18/08/2020.WWW.YOUTUBE.COM.BR./OBRASDE KANDINSKY.

ACESSO EM

18/08/2020.WWW.YOUTUBE.COM.BR./VUELODO CISNE.